

○ 建築計画概要

工事名称	(仮称) 緑風台平屋建売新築工事			建築概要	建物用途	一戸建ての住宅	建築面積	48.98m ²
建築主	住所	岐阜県郡上市高鷲町ひるがの4670番地1472			工事種別	新築工事	床面積	1階床面積 43.06m ²
	氏名	スローデザイン株式会社 代表取締役 出口徳男			構造	木造		
敷地概要	地名地番	岐阜県郡上市高鷲町ひるがの4670番地3458			階数	平屋建	延べ床面積	43.06m ²
	住所表示				地盤面	KBM-1, 300mm		
	敷地面積	500.48m ²			最高の高さ	4.272m	建蔽率	9.79%
	都市計画区域	都市計画区域及び準都市計画区域外			軒の高さ	3.410m	容積率	8.61%
	用途地域	指定なし	高度地区	指定なし	1階床高さ	GL+350		
	防火地域	指定なし	日影規制	指定なし				
	指定建蔽率	指定なし	外壁後退	指定なし				
	指定容積率	指定なし	風致地区	指定なし				
	高さ制限	指定なし	その他の指定	6-1-4区域				
	道路	前面道路幅員	m	接道長さ	m			

○ 内部仕上表 ※接着剤・塗装は、JIS認定品とする。

○ 居室ごとの機械換気設備

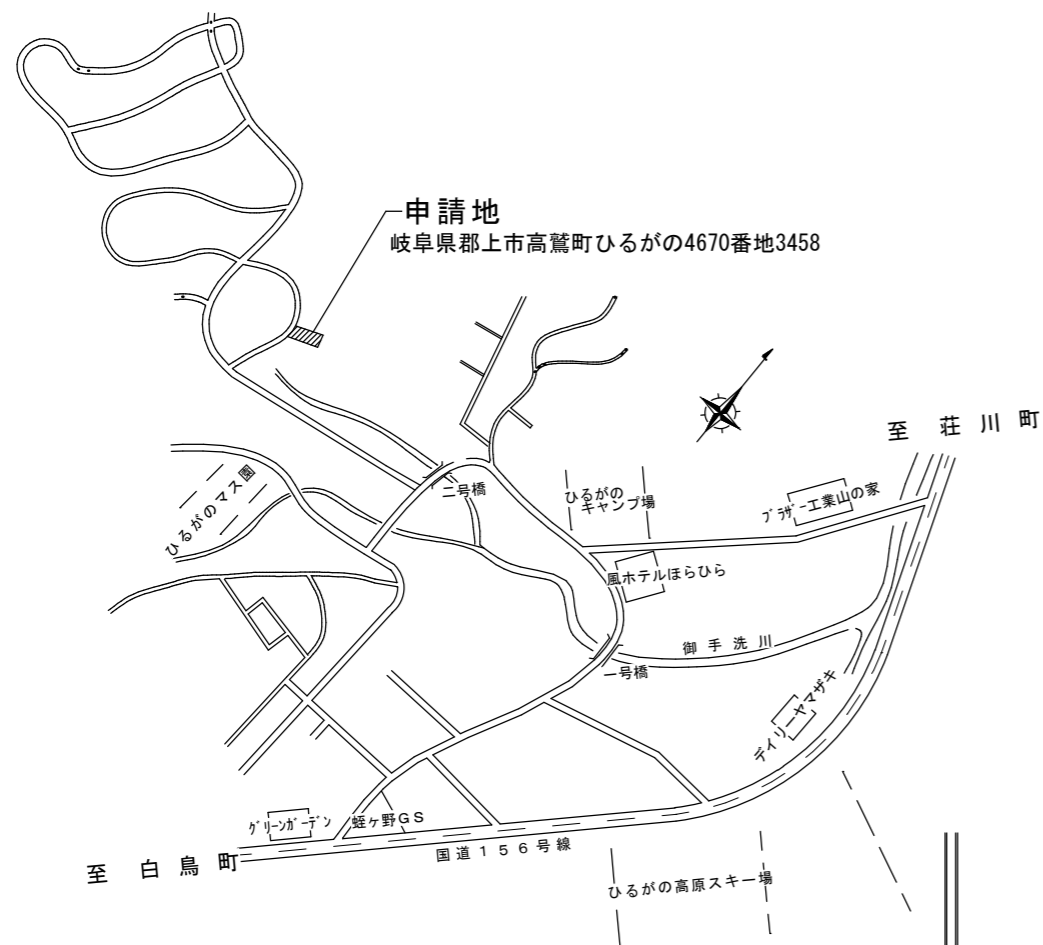
室名	床	記号	巾木	壁	記号	天井	記号	備考	床面積(m ²)	天井高(m)	気積(m ³)	必要有効換気量(m ³ /h)	換気種別	排気量(m ³ /h)	換気回数(n)	判定	
1階 リビング	構造用合板下地t=24 パイン無垢フローリング 貼t=15	A・H	木巾木	PB下地t=12.5 クロス貼り	E・K	PB下地t=9.5の上付け合板貼り	G・K		13.25	3.13	41.47	108.94×0.5	第三種換気設備				
ダイニング・キッチン	構造用合板下地t=24 パイン無垢フローリング 貼t=15	A・H	木巾木	PB下地t=12.5 クロス貼り、一部キッチンパネル貼り	E・F・K	PB下地t=9.5の上付け合板貼り	G・K		9.94	2.53	25.15						
寝室	構造用合板下地t=24 パイン無垢フローリング 貼t=15	A・H	木巾木	PB下地t=12.5 クロス貼り	E・K	PB下地t=9.5の上付け合板貼り	G・K		9.94	2.53	25.15						
洗面脱衣室	構造用合板下地t=24 パイン無垢フローリング 貼t=15	A・H	木巾木	PB下地t=12.5 クロス貼り	E・K	PB下地t=9.5の上付け合板貼り	G・K		4.97	2.66	13.22						
便所	構造用合板下地t=24 パイン無垢フローリング 貼t=15	A・H	木巾木	PB下地t=12.5 クロス貼り	E・K	PB下地t=9.5の上付け合板貼り	G・K		1.66	2.38	3.95				72.0		
風呂	ユニットバスの仕様による																
									合計		108.94	54.47		72.0	72.0÷108.94=0.66	○ K	

○ 使用材料表 ※クロルピリホスを添加した建材の使用はしない。

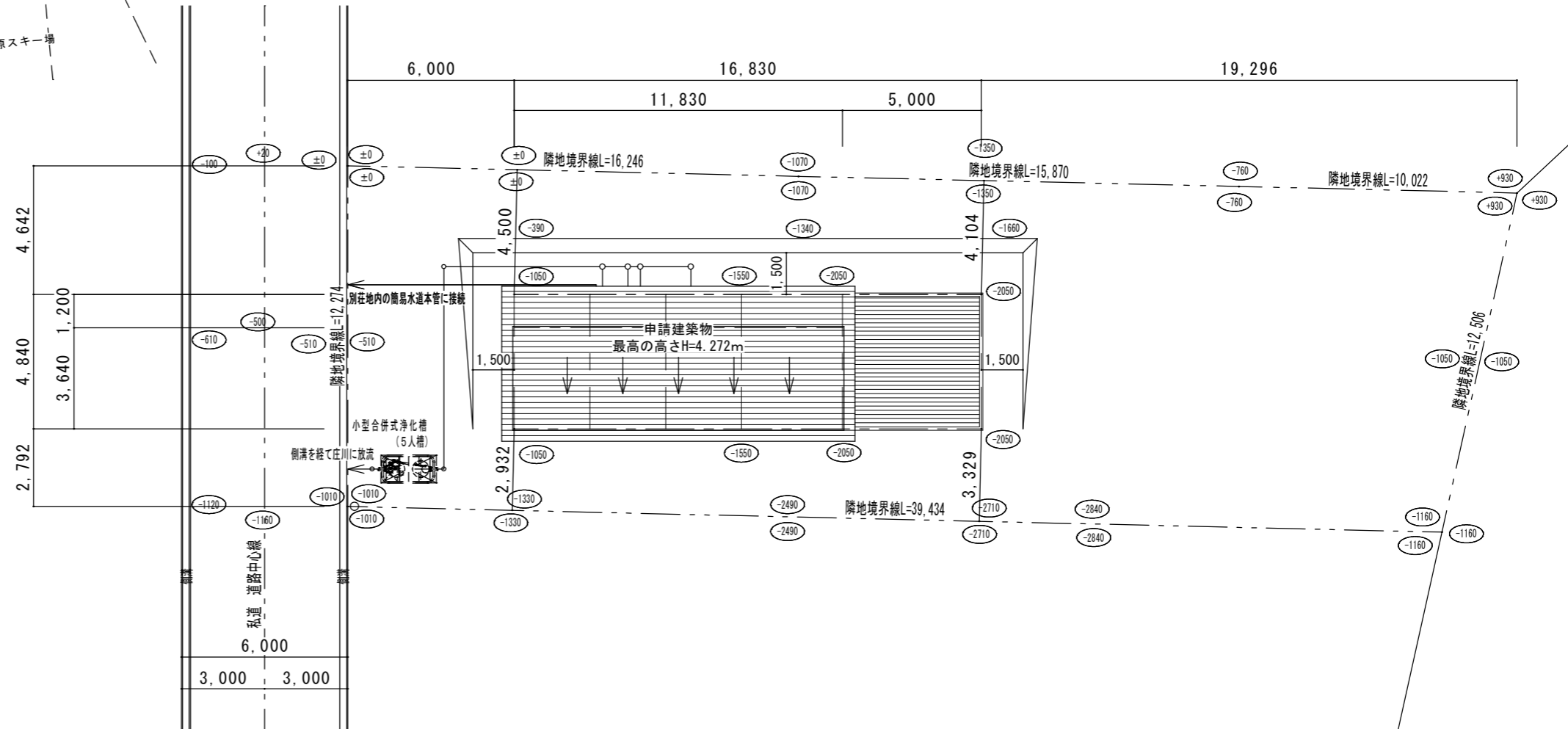
○ 天井裏等への措置

記号	建築材料	ホルムアルデヒド発散等級区分	記号	建築材料	ホルムアルデヒド発散等級区分	記号	建築材料	ホルムアルデヒド発散等級区分	場所	全ての居室	
A	無垢フローリング	規制対象外	H	構造用合板(t=28, 12, 9)	規制対象外 (F☆☆☆☆)		内部建具	ユニット製品	規制対象外 (F☆☆☆☆)	2階小屋裏	規制対象外材料使用
B	フロー合板	規制対象外 (F☆☆☆☆)	I	モルタル	規制対象外		下駄箱	ユニット製品	規制対象外 (F☆☆☆☆)	1階天井裏(2階床裏)	規制対象外材料使用
C	クッションフロアー	規制対象外 (F☆☆☆☆)	J	コンクリート	規制対象外		洗面化粧台	ユニット製品	規制対象外 (F☆☆☆☆)	1階床裏	規制対象外材料使用
D	ゴム集成材	規制対象外 (F☆☆☆☆)	K	石膏ボード(t=12.5, 9.5)	規制対象外		キッチン	ユニット製品	規制対象外 (F☆☆☆☆)	外壁	規制対象外材料使用
E	ビニルクロス	規制対象外 (F☆☆☆☆)	L	桧板	規制対象外					間仕切り壁	規制対象外材料使用
F	キッチンパネル	規制対象外	M	バスパネル	規制対象外 (F☆☆☆☆)						
G	合板	規制対象外 (F☆☆☆☆)	N	木材保護塗料	規制対象外 (F☆☆☆☆)						

<p>ぬくもりの空間設計</p> <p>plan plan</p> <p>一級建築士 第284100号 山下達也</p> <p>〒501-5301 岐阜県郡上市高鷲町ひるがの4670-2902</p> <p>TEL・FAX (0575) 73-2180</p>				<p>工事名</p> <p>(仮称) 緑風台平屋建売新築工事</p>		<p>図面番号</p> <p>A</p> <p>1</p>
				<p>図面名称</p> <p>計画概要・内部仕上げ表・シックハウス関連表</p>		



案内図



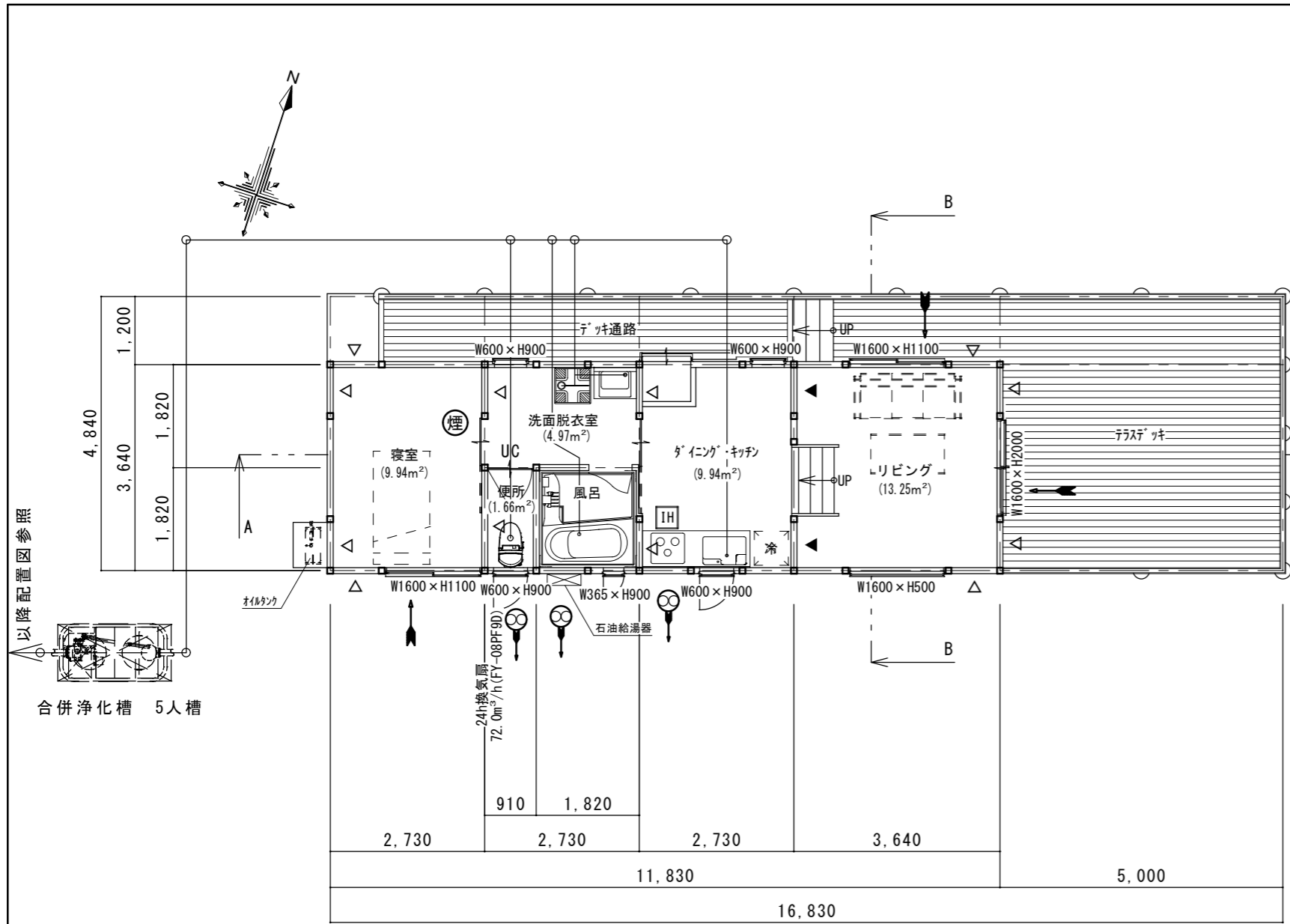
配置図 S=1/200

ぬくもりの空間設計 plan plan 一級建築士 第284100号 山下達也 〒501-5301 岐阜県郡上市高鷲町ひるがの4670-2902 TEL・FAX (0575) 73-2180

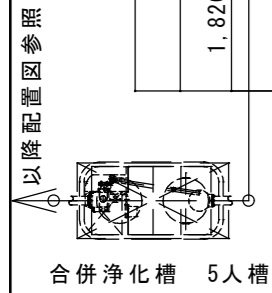
工事名 (仮称) 緑風台平屋建売新築工事
図面名称 案内図・配置図

縮尺 1/200

図面番号 A 2



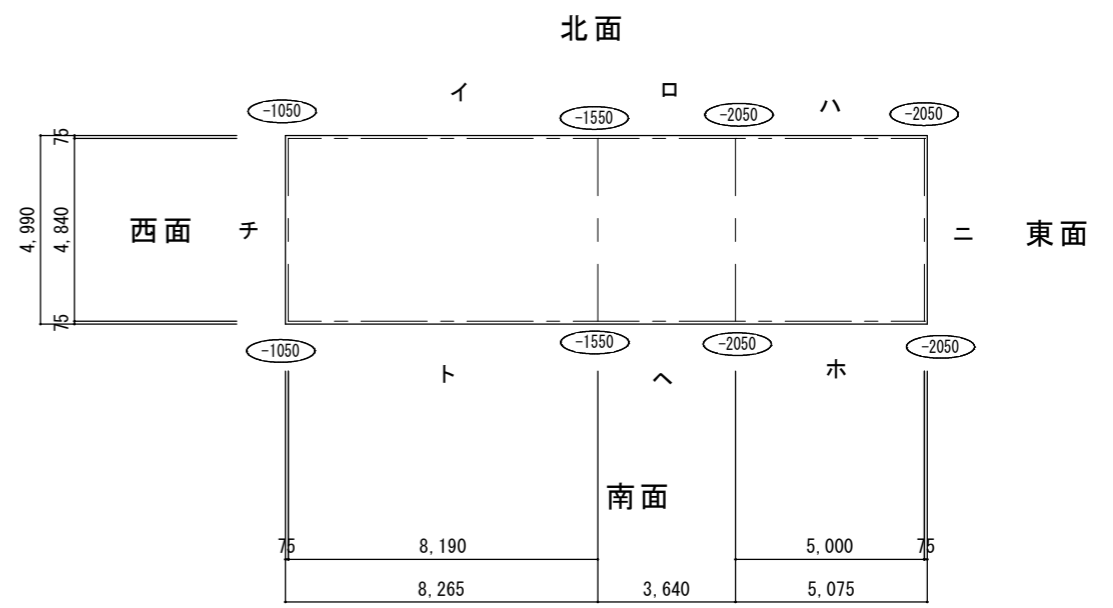
1階平面図 S=1/100



☆ 凡例

- 管柱を示す。
- ⊙ 通し柱を示す。
- ▲ ダブル筋かい (45×90) 位置を示す。
- △ シングル筋かい (45×90) 位置を示す。
- ▨ 耐力壁 (構造用合板9mm貼) 位置を示す。
- ⊗ 換気扇位置を示す。
- 自然吸気口 (サツ付属型) 位置を示す。
- ⊙ (煙) 住宅用火災報知器 煙式 (光電式2種)
- UC 建具アンダーカット有又は、ガリを示す。
- IH IHクッキングヒーターを示す。

・住宅用火災警報器は消防法第9条の2に適合して設置する。
 ・給水装置は水道法第16条に適合して設備する。
 ・火気使用の際は消防法第9条に適合して使用する。



地盤面算定図 S=1/200

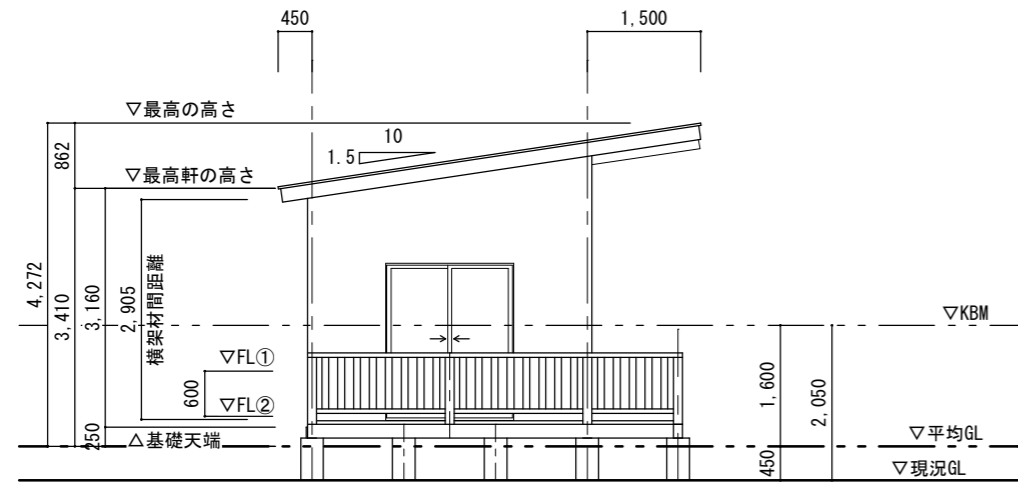
地盤面算定表

記号	長さ(上底)	長さ(下底)	高さ		面積	備考
イ	-1.05	-1.55	8.265	0.5	-10.7445	(台形)
ロ	-1.55	-2.05	3.64	0.5	-6.552	(台形)
ハ	-2.05		5.075		-10.40375	
ニ	-2.05		4.99		-10.2295	
ホ	-2.05		5.075		-10.40375	
ヘ	-1.55	-1.80	3.64	0.5	-6.552	(台形)
ト	-1.05	-1.55	8.265	0.5	-10.7445	(台形)
チ	-1.05		4.99		-5.2395	
合計			43.940		-70.8695	

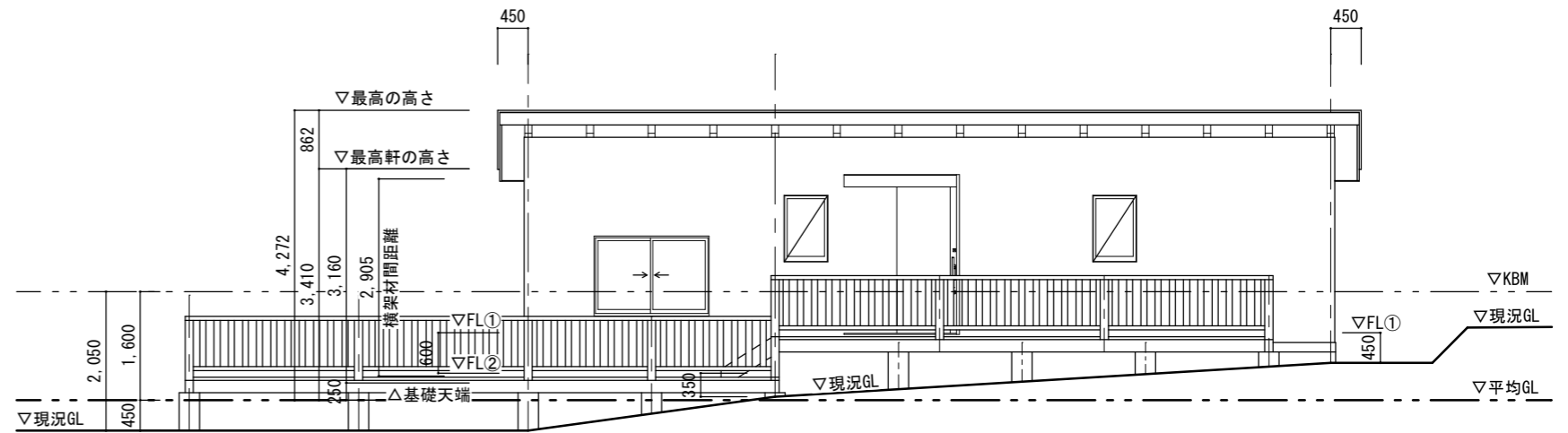
平均地盤面 = $-70.8695 \div 43.94$
 $= -1.613 \rightarrow -1.6$
 $= \text{BM} - 1.6\text{m} = -1.6$

☆ 階段寸法

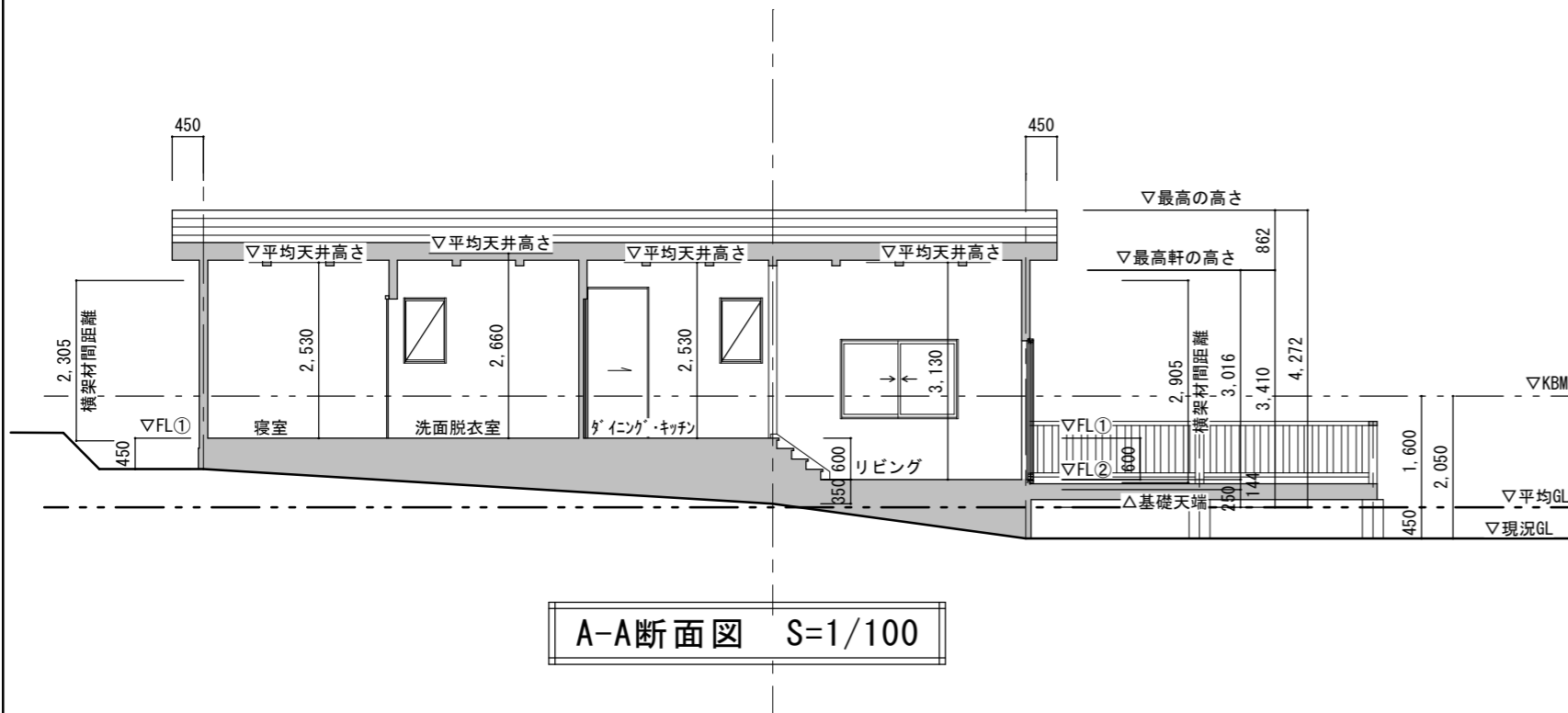
	(内部)	(外部)
踏面	210.0	240.0
蹴上	150.0	150.0
巾	1100.0	1000.0



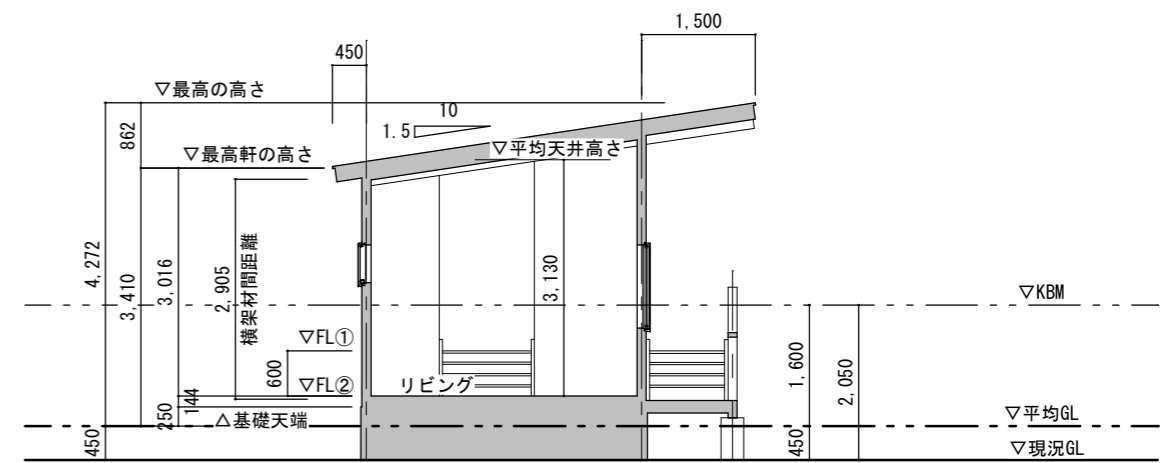
東立面図 S=1/100



北立面図 S=1/100



A-A断面図 S=1/100

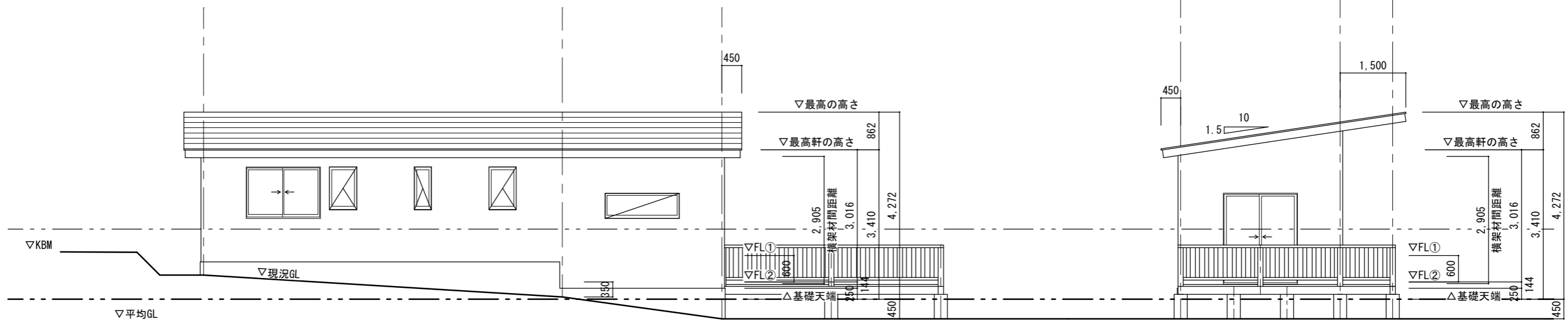


B-B断面図 S=1/100

外装仕上げ表

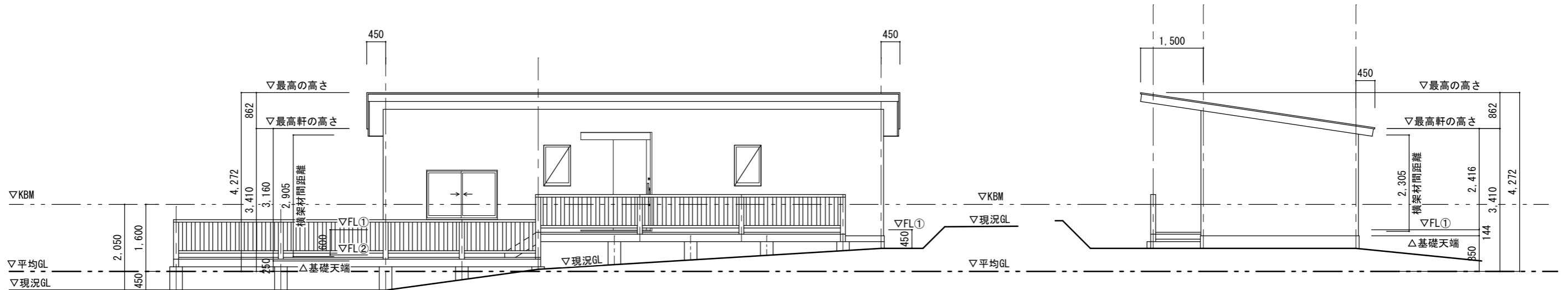
基礎：布基礎 コンクリート打ち放し 防湿コンクリート t=80	建具：アルミサッシ PG
外壁：ガルバニウム鋼板貼り 透湿防水シート貼り	壁・天井断熱材：グラスウール24K 100mm
屋根：ガルバニウム鋼板 t=0.35横葺き アスファルトルーフィング敷き	床断熱材：押出法ポリスチレンフォーム 100mm
軒天：ダイライト軒天材 t=12貼り	

ぬくもりの空間設計 plan plan 一級建築士 第284100号 山下達也 〒501-5301 岐阜県郡上市高麗町ひるがの4670-2902 TEL・FAX (0575) 73-2180	工事名 (仮称) 緑風台平屋建売新築工事	図面番号 A
	図面名称 立面図・断面図	縮尺 1/100



南立面図 S=1/100

東立面図 S=1/100



北立面図 S=1/100

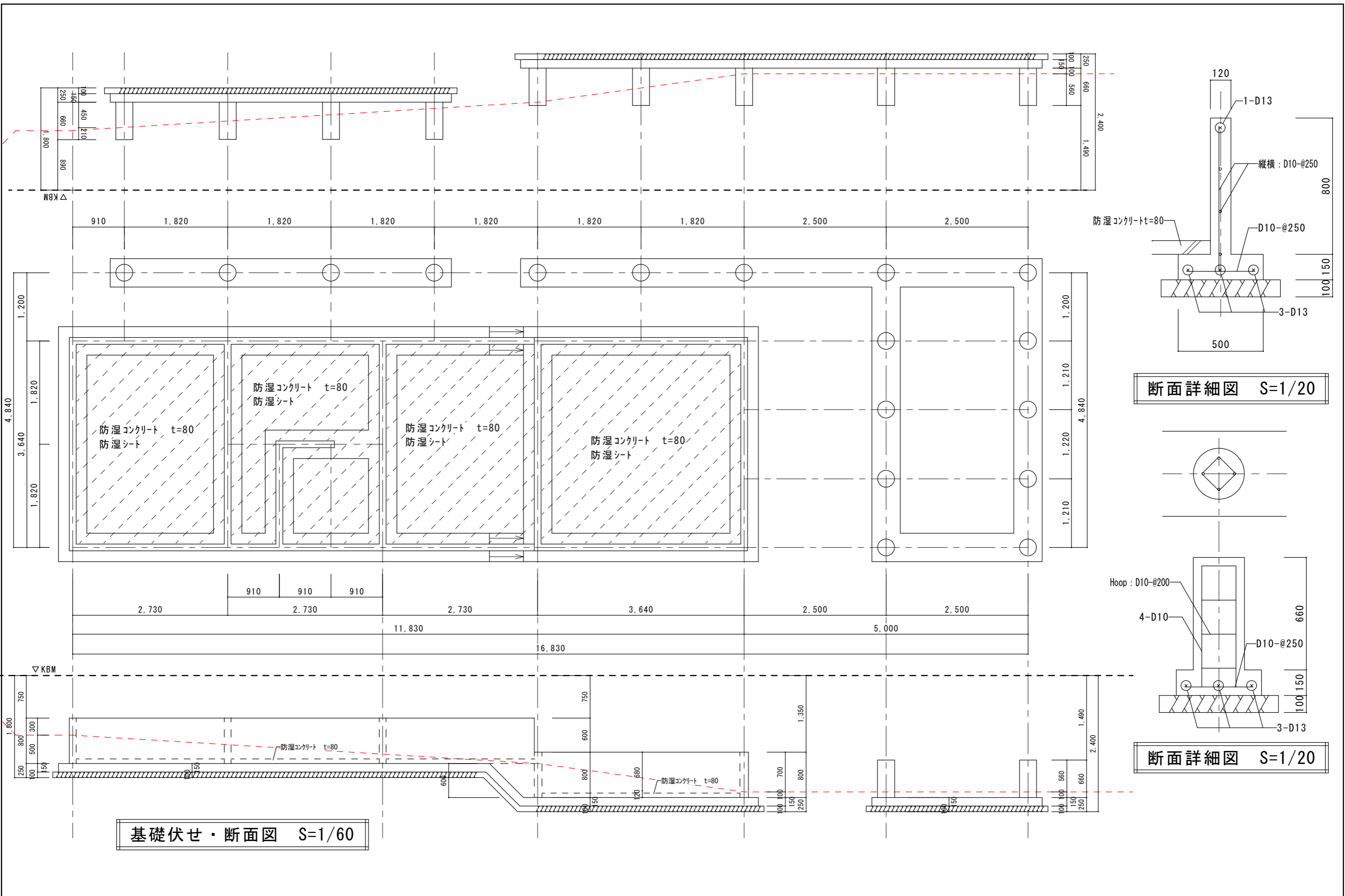
西立面図 S=1/100

外装仕上げ表

基礎：布基礎 コンクリート打ち放し 防湿コンクリート t=120
外壁：ガルバニウム鋼板貼り 透湿防水シート貼り
屋根：ガルバニウム鋼板 t=0.35横葺き アスファルトルーフィング敷き
軒天：野地板表し 木材保護塗料塗り

建具：アルミサッシ PG
壁・天井断熱材：グラスウール24K 100mm

ぬくもりの空間設計 plan plan 一級建築士 第284100号 山下達也 〒501-5301 岐阜県郡上市高麗町ひるがの4670-2902 TEL・FAX (0575) 73-2180	工事名 (仮称) 緑風台平屋建売新築工事	図面番号 A 5-2
	図面名称 立面図	



断面詳細図 S=1/20

断面詳細図 S=1/20

基礎伏せ・断面図 S=1/60

ぬくもりの空間設計
plan plan
一級建築士 第284100号 山下達也
〒501-5301 岐阜県郡上市高麗町ひるがの4670-2902
TEL・FAX (0575) 73-2180

工事名	(仮称) 緑風台平屋建売新築工事
図面名称	基礎伏せ図・基礎断面図・断面詳細図

図面番号	S
縮尺	1/60 1/20
	1